

สรุปสถานการณ์ผลไม้ภาคตะวันออก ปี 2563 ณ วันที่ 1 เมษายน 2563

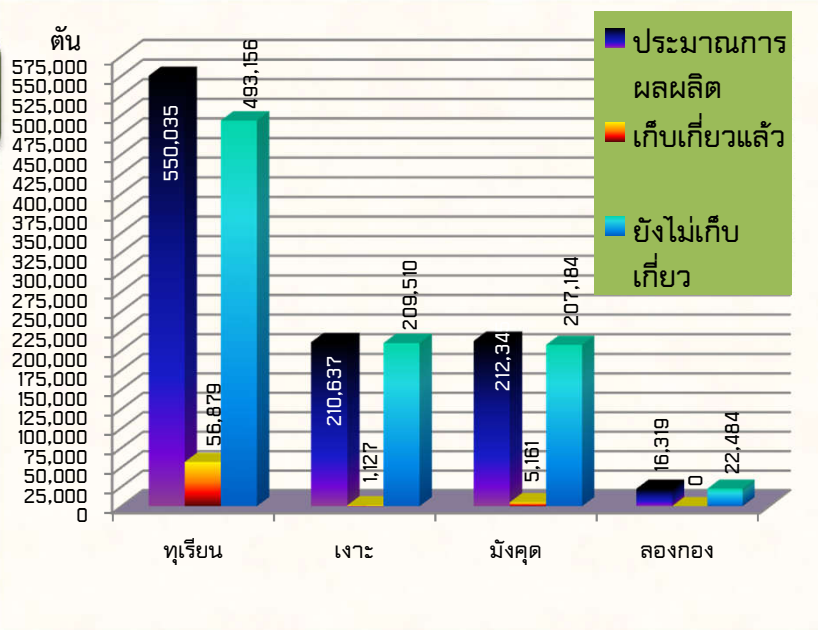
1. ปริมาณผลผลิตที่ยังไม่เก็บเกี่ยว

ปริมาณผลผลิต รวมทั้งสิ้น 995,501 ตัน
ปริมาณผลผลิต ที่ยังไม่เก็บเกี่ยว 932,334 ตัน (93.65%)

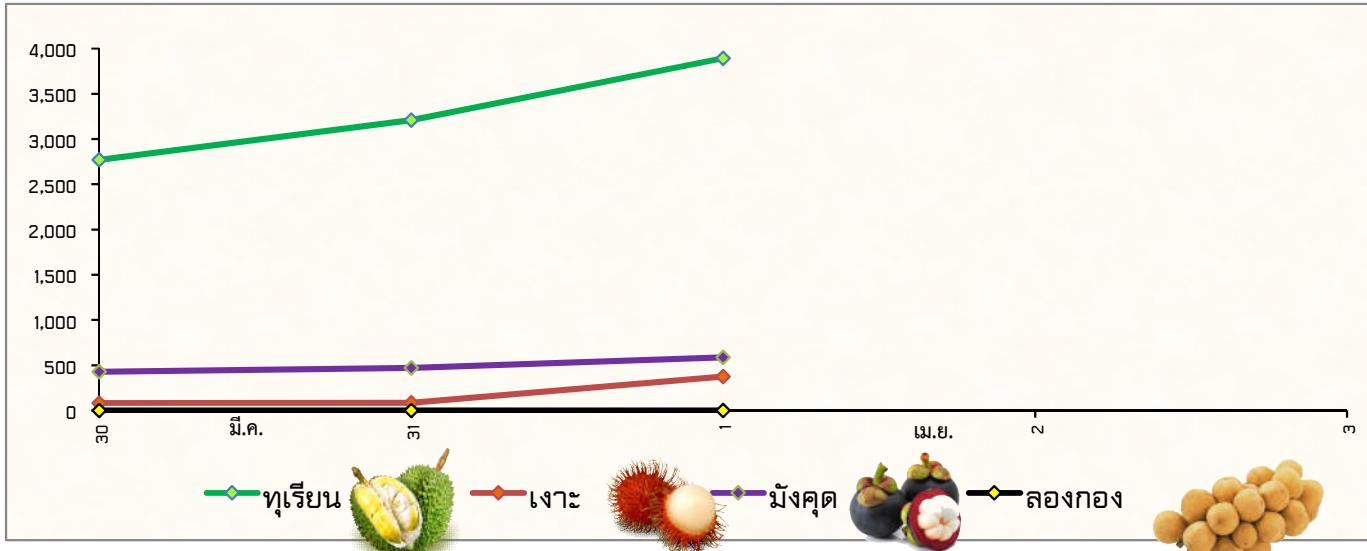
ท.= 333,793 ง.= 98,063
ม.= 142,639 ล.= 16,534

ท.= 45,875 ง.= 103,121
ม.= 40,467 ล.= 4,056

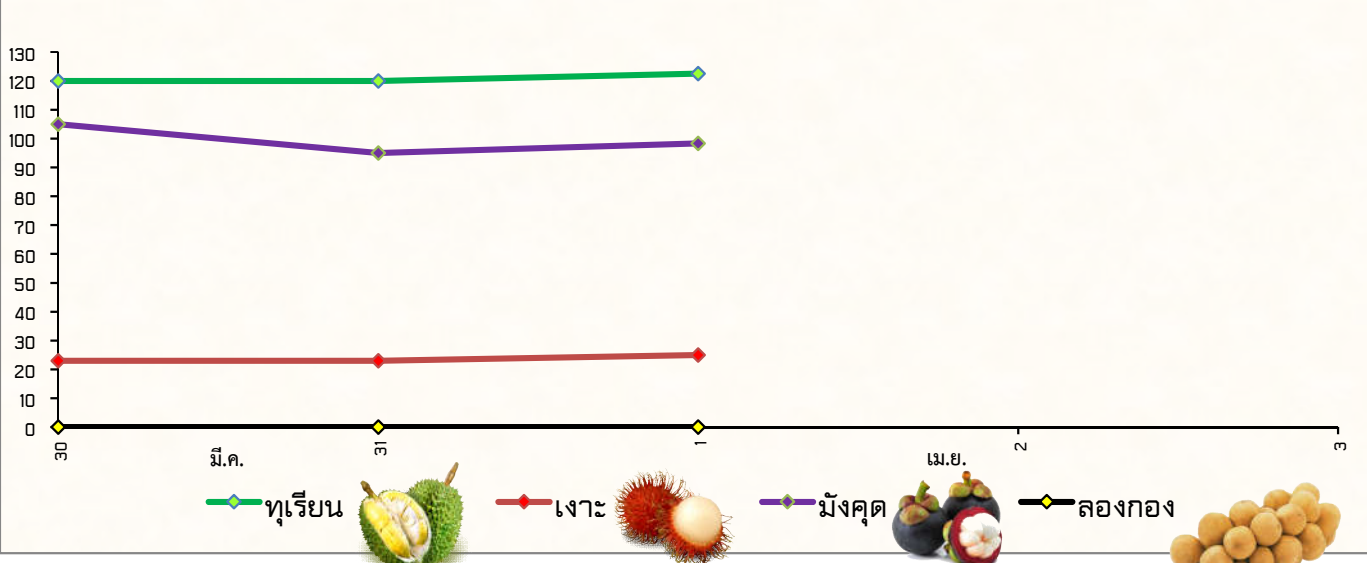
ท.= 113,488 ง.= 8,326
ม.= 24,078 ล.= 1,894



2. ปริมาณผลผลิตที่ออกสู่ตลาดต่อวัน (ตัน)



3. ราคาผลไม้เกรดเฉลี่ย 3 จังหวัด ในแต่ละวัน (บาท/กก.)



หมายเหตุ เป็นข้อมูลเพื่อใช้ในการบริหารโครงการบริหารจัดการผลไม้ ปี 2563

จัดทำโดย ศูนย์ปฏิบัติการเฝ้าระวังและติดตามสถานการณ์ผลไม้ภาคตะวันออก สำนักงานส่งเสริมและพัฒนาการเกษตรที่ 3 จังหวัดระยอง